



Leitstelle



VERKEHRSMANAGEMENTSYSTEME ITCS | Web ITCS

ZELISKO

ITCS & WEB ITCS

Pünktlichkeits-
auswertung

Fahrplanlage

Fahrzeugliste						
Boarding	Türe offen	Einfahrtszeit	Ausfahrtszeit	Verspätung	ne	
<input checked="" type="checkbox"/>	<input type="checkbox"/>	16:15:23	16:17:00	12 M		
<input checked="" type="checkbox"/>	<input type="checkbox"/>	16:06:19	16:17:00	10 H		

KUNDEN NUTZEN DIE INNOVATIVE ZELISKO LEIT- STELLENLÖSUNG

um die in regelmäßigen Abständen von mit Fahrscheindruckern ausgestatteten Fahrzeugen gemeldeten aktuellen Standortinformationen auf den Zelisko ›ITCS light‹-Server zu übertragen.

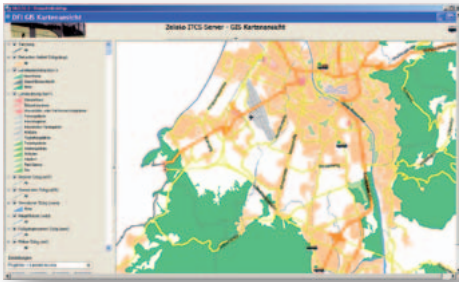
Das ITCS „light“ Modul visualisiert diese Meldungen und sammelt alle anfallenden Betriebsdaten, vergleicht diese mit den ursprünglichen Planungsdaten und reagiert in gewissen Grenzen selbstständig auf die jeweilige Betriebs-situation. Die verfügbaren Online-Schnittstellen VDV 453/454 ermöglichen, die Echtzeitdaten auch mit anderen Systemen auszutauschen, um so z.B. eine verbundüber-greifende Anschluss-Sicherung zu gewährleisten.

Aktuelle Informationen können dann sowohl in die Fahrzeuge (z.B. auf TFT-Innenanzeigen) als auch an die DFI-Systeme an den Haltestellen übertragen werden. Das Zelisko-ITCS unterstützt Verkehrsunternehmen, die Attraktivität des ÖPNV durch Kundenservice und Effizienz zu steigern. Da betriebliche und technische Unregelmäßigkeiten frühzeitig erkannt werden und die Fahrzeuge und das Personal optimal eingesetzt werden können, unterstützt das ITCS die wirtschaftliche Nutzung der Ressourcen. Ein Echtzeit-Fahrplanauskunftssystem wird genauso möglich wie die statistische Auswertung aller Daten und Meldungen, sodass auch qualitätssichernde Maßnahmen eingeleitet werden können. Daten über Pünktlichkeit, Zuverlässigkeit und Anschlussicherheit können ausgewertet und Informationen über Abweichungen und Störungen für neue Planungen genutzt werden.

Der Fahrer meldet sich zu Dienstbeginn über das Fahrzeug zum Dienst. Dies geschieht durch Eingabe der Fahrer- und Umlaufnummer (oder Linien- und Kursnummer) am Zelisko Bordrechner. Der FSD5 sendet ein Datenpaket an den Zelisko ITCS (RBL- Server). Am Zelisko-Server in der Zentrale erscheint der Bus nun als angemeldet. Des Weiteren erscheint der Fahrername in einer eigenen Dienst-antrittsfläche grün. Erfolgt keine Anmeldung bis zum Zeitpunkt des Dienstantrittes, erhält der Disponent eine Meldung. Diese Meldung beinhaltet den Fahrername, den zu fahrenden Kurs, den Zeitpunkt des Soll-Dienstantrittes und die Telefonnummer des Fahrers. Der Fahrername erscheint in der Dienstantrittsfläche.

Die Fahrgastinformation in Echtzeit sorgt dafür, dass auch der Fahrgast stets die richtigen und aktuellen Informationen zur Verfügung hat.

Der Fahrplan Soll- / Ist-Vergleich wird auf Basis der logischen Ortung, optional gekoppelt mit der GPS-Ortung am Fahrzeug, durchgeführt. Dem Fahrer werden die Verfrühungen und Verspätungen im Display angezeigt. Wird eine Verspätung von z. B. mehr als 2 Minuten erkannt, so erhält die Zentrale eine Meldung, dass das Fahrzeug verspätet ist.



Kartendarstellung



Grafische Darstellung



Kundeninformation auf einem TFT

Alle Daten der per UMTS/GPRS oder Betriebsfunk eingegangenen Datentelegramme werden in einer Datenbank gespeichert. Es stehen umfangreiche Möglichkeiten zur Auswertung dieser Daten bereit.

Die Kombination von Fahrscheindrucker und Bordrechner mit der Integration dieser Systeme in einer ITCS „light“-Lösung und den nun an den

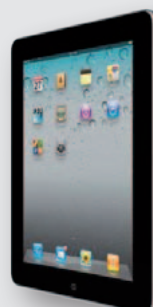
Systemen vorhandenen Ausstattungsmöglichkeiten bietet für Verkehrsunternehmen unterschiedlichster Größenordnung eine Vielzahl an interessanten Lösungsansätzen.

ZELISKO WEB ITCS. ALS OPTIONALE ERWEITERUNG STELLT ZELISKO eine Web ITCS-Lösung als Leitstelle »für unterwegs« bereit. Alle in den Fahrzeugen erzeugten Daten können jederzeit online auf einem internetfähigen Handy oder einem Tablet-PC abgerufen werden.

Diese plattformunabhängige Web ITCS-Lösung bietet Ihnen eine zeit- und ortsunabhängige Übersicht über Ihre Fahrzeuge und einen sicheren Zugang zu Ihren Daten.

Sie bekommen schnell Zugriff auf Informationen und profitieren von der leichten und zeitgemäßen Bedienbarkeit, beispielsweise auf einem Tablet-PC.

Kennzeichen	Fahrername	Verpattung	Linie	Karte
517	364	0	670	482
551	1540	0	3620	82
563	476	0	16	349
MD-ZELISKO 1	408	0	16	348
564	433	1	16	342
516	381	-2	670	484



Als Voraussetzung benötigen Sie nur:

- Einen Zelisko ITCS-Server
- Eine SIM-Karte
- Freischaltung eines Ports Ihres Servers zur Datenweiterleitung

Dr. techn. J. Zelisko GmbH

Beethovengasse 43-45
2340 Mödling
Österreich
Tel.: +43 2236 409 2317
Fax: +43 2236 409 2566
info@zelisko.at

Vertriebsbüro Deutschland
Georg-Knorr-Straße 4
12681 Berlin
Deutschland
Tel.: +49 30 9392 2865
Fax: +49 30 9392 289

WWW.ZELISKO.AT

VERTRIEBSPARTNER:



 **KNORR-BREMSE**

 **IFE**
Innovations
For
Entrance Systems

 **merak**

 **SIGMA**

 **Microelettrica Scientifica**

 **WESTINGHOUSE**
platform screen doors

 **NEW YORK AIR BRAKE**

ZELISKO

 **SYDAC**

railservices

Alle Angaben erfolgen unter Vorbehalt der Änderung. Eine gedruckte Fassung dieses Dokuments entspricht daher möglicherweise nicht dem aktuellen Stand. Um die jeweils aktuelle Fassung zu erhalten, kontaktieren Sie bitte die Dr. J. Zelisko GmbH in Mödling oder besuchen Sie unsere Webseite www.zelisko.at. Die Marken ZELISKO, KNORR, KNORR-BREMSE, IFE und die Bildmarke "K" sind eingetragene Rechte der Knorr-Bremse AG. Copyright 2012 | © Dr. J. Zelisko GmbH – alle Rechte vorbehalten, einschließlich angemeldeter gewerblicher Schutzrechte. Die Dr. J. Zelisko GmbH behält sich jegliche Verfügungsgewalt über Vervielfältigungen und Übertragungen vor.